



Projection virtuelle non contractuelle proposée par IACrea

## Maison de Plain pied

BOURGUEBUS 14540

**299 000 € \***

\* Honoraires à la charge du vendeur

**Guy HOQUET Caen Rive  
Gauche**95 Avenue Henry Cheron  
14000 Caen**0231712550**

## Maison de Plain pied

Découvrez cette magnifique maison plain-pied à vendre à 5min de bourguebus, idéale pour une vie tranquille et confortable. Avec ses 110 m<sup>2</sup> de surface habitable, cette maison dispose de 5 pièces, dont 3 chambres spacieuses, parfaites pour accueillir votre famille. La cuisine américaine aménagée et équipée s'ouvre sur un grand séjour lumineux de 44.25 m<sup>2</sup>, idéal pour vos moments de convivialité.

Construit en 2024, ce bien est en très bon état et bénéficie d'un chauffage au sol grâce à une pompe à chaleur, garantissant un confort optimal. Vous apprécierez également la salle de bain et la salle d'eau, ainsi qu'un WC séparé. La hauteur sous plafond de 2.50 m apporte une belle sensation d'espace.

À l'extérieur, vous profiterez d'un terrain de 368 m<sup>2</sup>, entièrement viabilisé et équipé d'un assainissement tout à l'égout. Les fenêtres en mixte alu et PVC et les volets en aluminium ajoutent une touche moderne à cette maison.

Vous serez à proximité de toutes les commodités : supermarché, boulangerie, boucherie, pharmacie, bureau de poste et écoles.

Ne manquez pas cette opportunité ! Contactez l'agence Guy Hoquet Caen Rive Gauche pour plus d'informations et pour organiser une visite. Prix : 299 000 €.

110 m<sup>2</sup>

5 pièce(s)

3  
chambres

1 sdb

1 sde

## Fiche technique du bien

Lotissement	Oui
Bien en copropriété	Non
Surface séjour	44.25 m <sup>2</sup>
Jardin	Oui
Année construction	2024
Neuf - Ancien	Neuf
Fenêtres	Mixte alu et pvc
Assainissement	Tout à l'égout
Salle(s) de bains	1
Salle(s) d'eau	1
WC	1
Cuisine	Américaine Amenagée Equipée
Type Chauffage	Individuel
Mécanisme Chauffage	Au Sol
Mode Chauffage	Pompe à chaleur
Eau chaude	Individuelle
Date ERP	2024-12-16 11:44:43
Diagnostic Energétique	Oui

Conso Energ

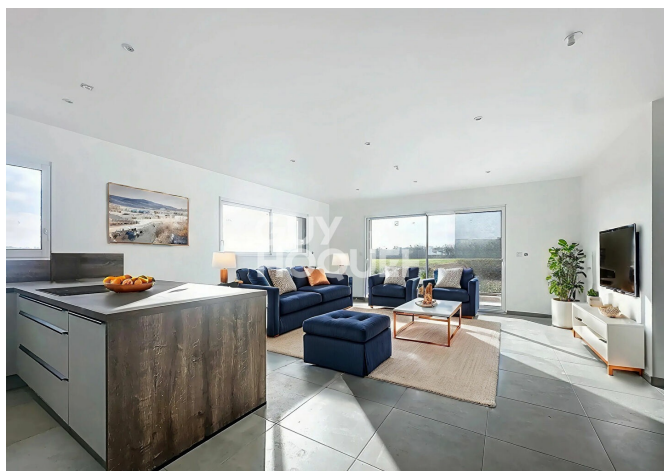
86 kWh/m<sup>2</sup> par an

## Bilan énergétique

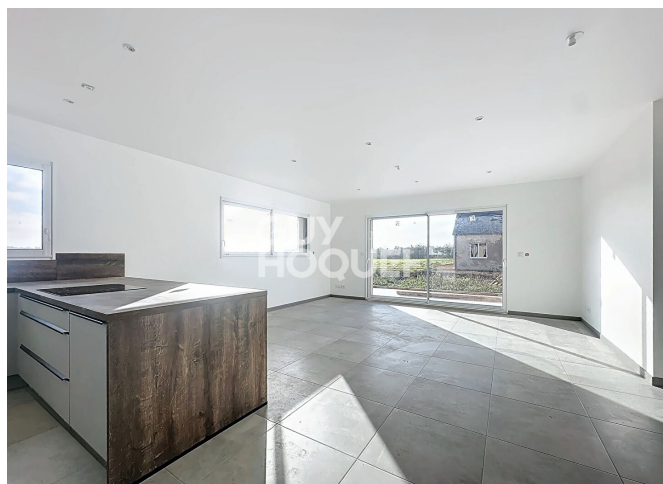
DPE non communiqué

GES non communiqué

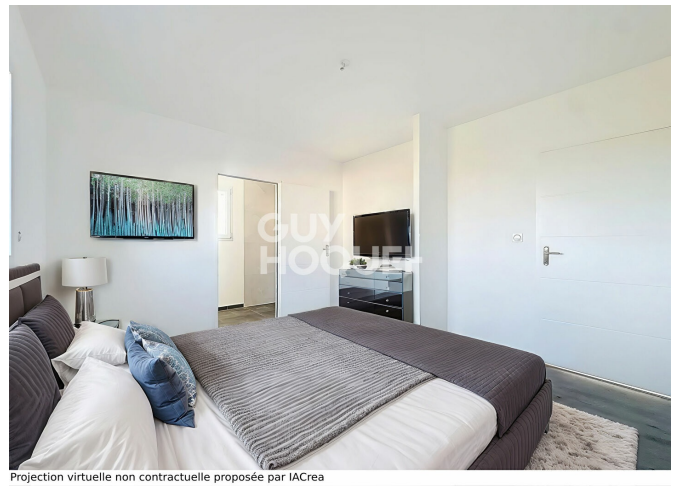
## Photos du bien



Projection virtuelle non contractuelle proposée par IACrea







Projection virtuelle non contractuelle proposée par IACrea



Projection virtuelle non contractuelle proposée par IACrea



